

**ФЕДЕРАЛЬНОЕ ГОСУДАРСТВЕННОЕ УНИТАРНОЕ ПРЕДПРИЯТИЕ
«РОССИЙСКИЙ ГОСУДАРСТВЕННЫЙ ЦЕНТР ИНВЕНТАРИЗАЦИИ И УЧЕТА
ОБЪЕКТОВ НЕДВИЖИМОСТИ»**

Северское отделение Томского филиала ФГУП «Ростехинвентаризация»

Область, республика, край

Томская

Район

ЗАТО Северск

Город (др. поселение)

Северск

Муниципальный (административный) округ

Район города

ТЕХНИЧЕСКИЙ ПАСПОРТ ЗДАНИЯ(СТРОЕНИЯ)

Здание склада

ул.Тургенева, 33а, строение № 4/1

Лит.Е

(местоположение объекта учета)

| | | | | | | |
|-------------------|-----------------------------|-----------|---------------|-----------|------------------|----------|
| Реестровый № | 260406:002:007788320 | | | | | |
| Инвентарный номер | 69:541:002:007788320 | | | | | |
| Кадастровый номер | 70 | 22 | 010221 | 00 | 007788320 | |
| | А | Б | В | Г | Д | Е |

Паспорт составлен по состоянию на

26.04.2006г.

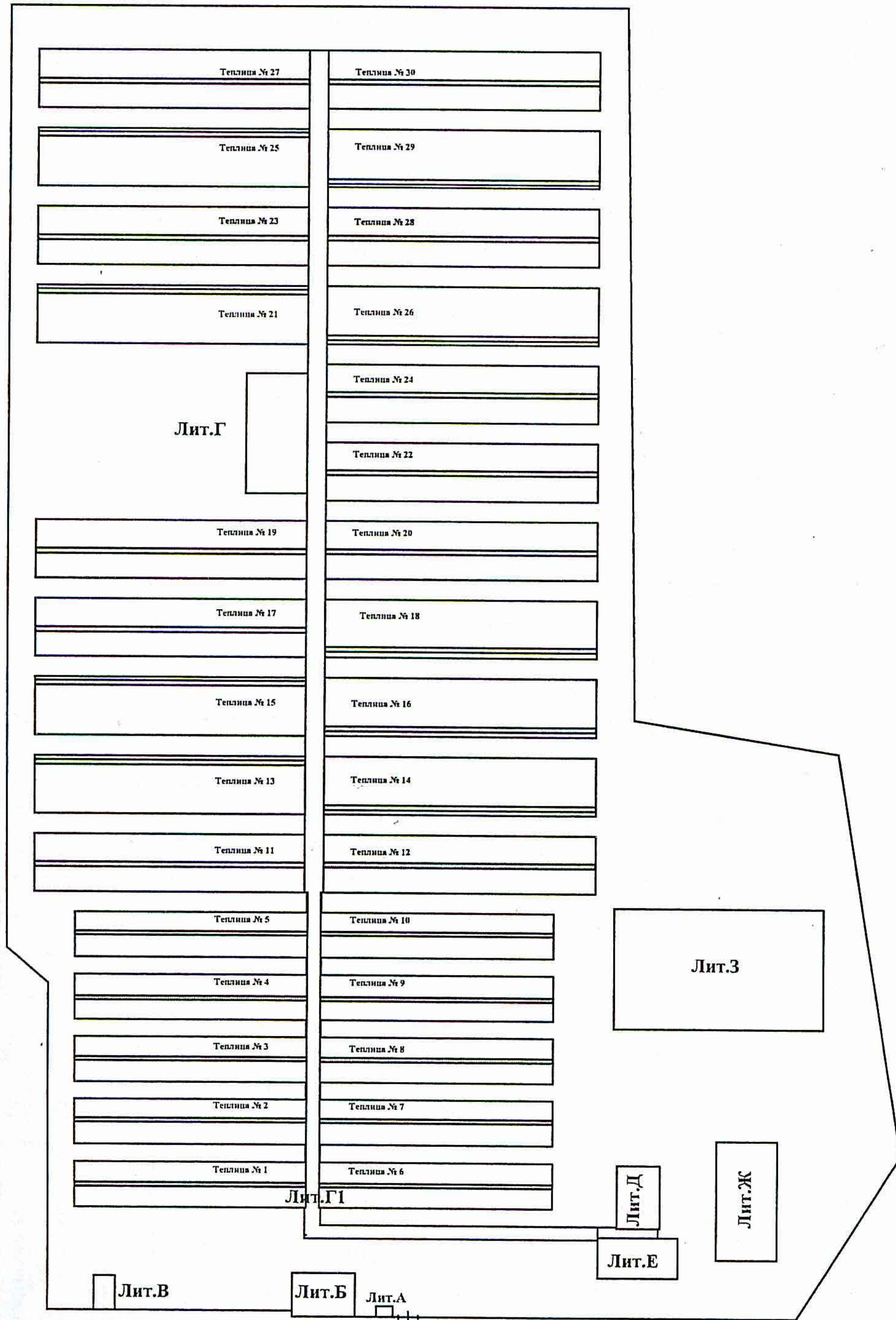
(указывается дата обследования объекта учета)

Начальник Северского отделения
ТФ ФГУП "Ростехинвентаризация"



С.Ю.Козлов

Ситуационный план



ул. Тургенева, 33а

VIII. Общая стоимость (в рублях)

| В ценах какого года | Основные строения | | Служебные постройки | | Сооружения | | Всего | |
|------------------------|------------------------|---------------------|------------------------|---------------------|------------------------|---------------------|------------------------|---------------------|
| | восстанови- тельная | действи- тельная | восстанови- тельная | действи- тельная | восстанови- тельная | действи- тельная | восстанови- тельная | действи- тельная |
| 1969 | 35289,52 | 27878,72 | | | | | 35289,52 | 27878,72 |
| | | | | | | | | |
| | | | | | | | | |
| | | | | | | | | |
| | | | | | | | | |
| | | | | | | | | |
| | | | | | | | | |
| | | | | | | | | |
| | | | | | | | | |
| | | | | | | | | |
| | | | | | | | | |
| | | | | | | | | |
| | | | | | | | | |
| | | | | | | | | |
| | | | | | | | | |
| | | | | | | | | |
| | | | | | | | | |
| | | | | | | | | |
| | | | | | | | | |

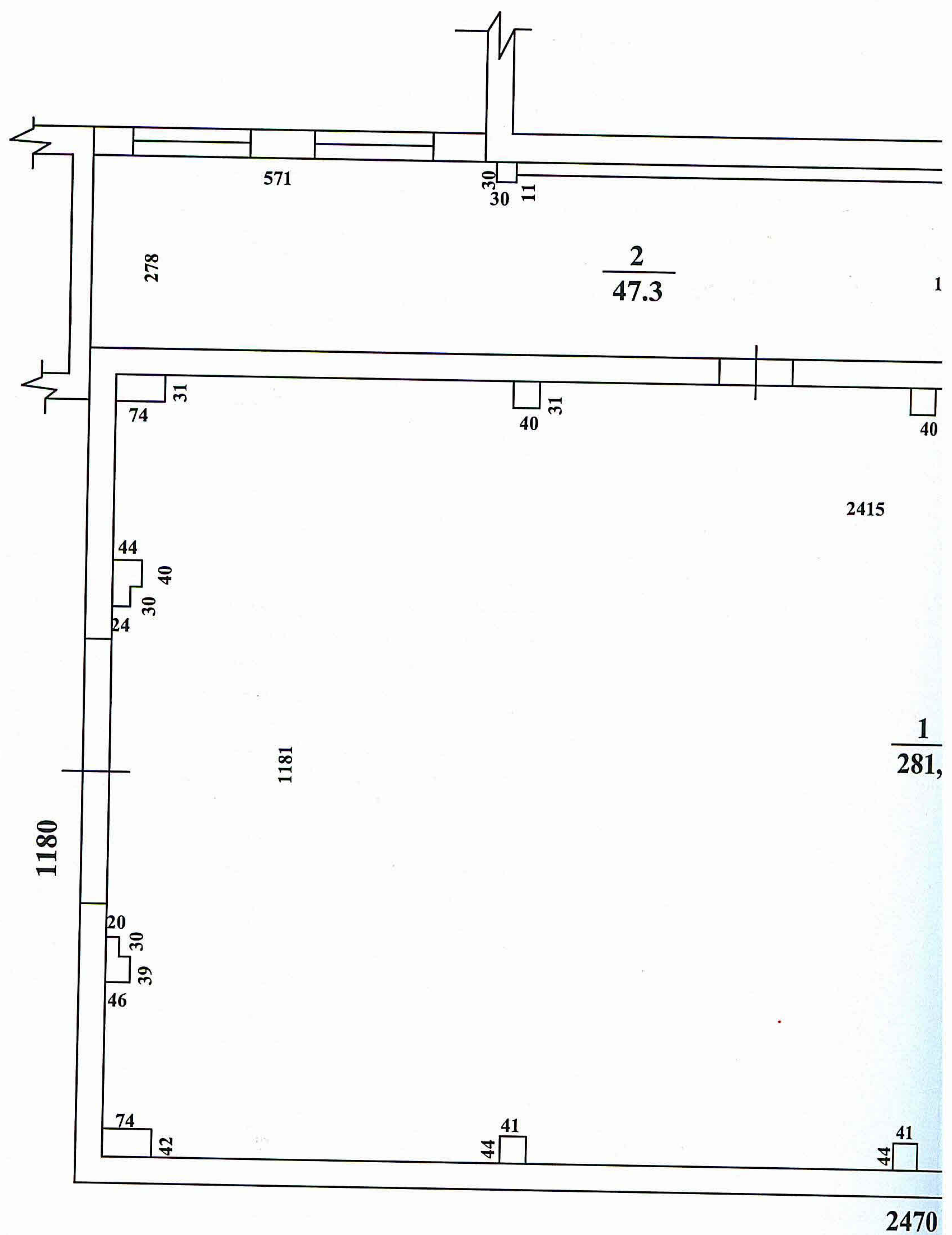
 "26 " апреля 2006г.

Исполнил *А.Г.* (Пушкарева А.Г.)

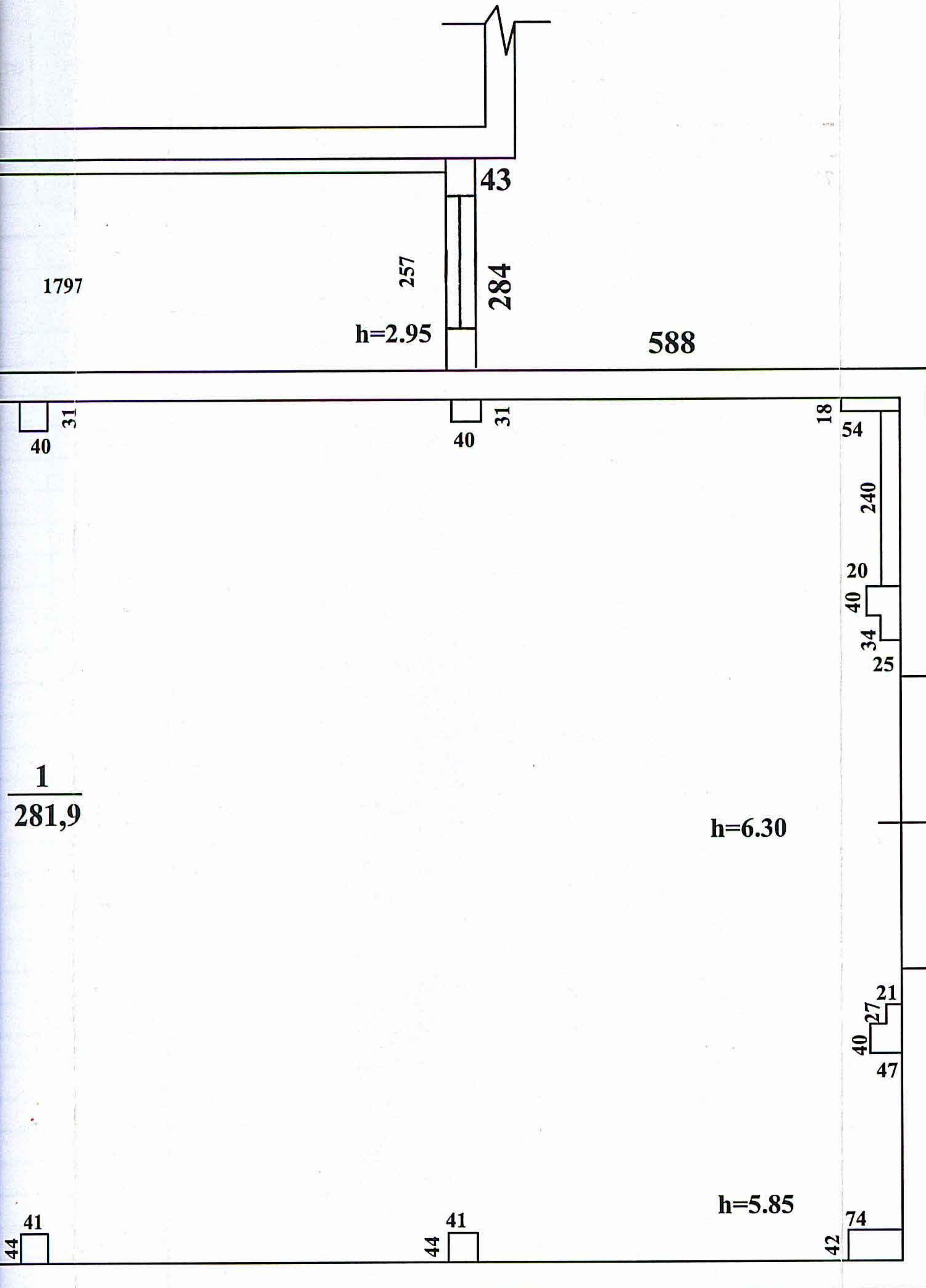
IX. Отметка о последующих обследованиях

| | | | |
|-------------------|-----------------|-----------------|-----------------|
| Дата обследования | " " _____ | " " _____ | " " _____ |
| Обследовал | | | |
| Проверил | | | |
| Начальник | | | |

План скла



ада



Лит.Е
 Нср.=6,40;Н=3,25

2470

| | | | | | |
|---|-----------|------------------|------------|-------|--|
| Северское отделение Томского филиала ФГУП "Ростехинвентаризация" | | | | | |
| План строения по : ул. Тургенева, 33а, строение № 4/1 | | | | | |
| Выполнил | Волкова | <i>Волкова</i> | Литер Е | Район | |
| Проверил | Пушкарева | <i>Пушкарева</i> | | Инв № | |

